

TIENDA DE MODA "JULIE SOHN" NEW I

AUTORES: Conrado Carrasco, Carlos Tejada.
CLIENTE: Julie Sohn 2004 S.L.
LOCALIZACIÓN: Calle Diputación. Barcelona.
PROYECTO: 2004.
OBRA: 2005.

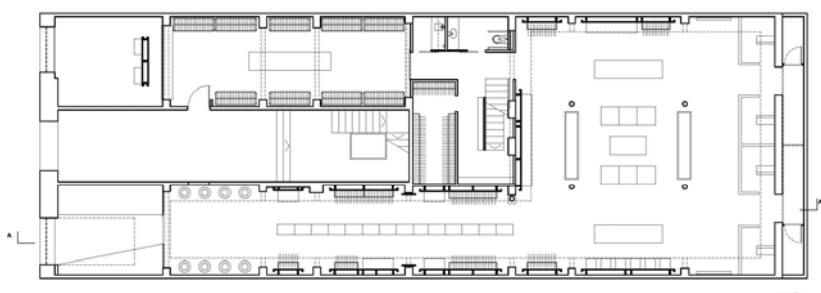
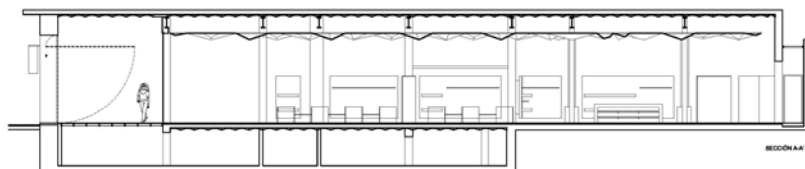
Después del éxito conseguido en las anteriores tiendas, se plantea una nueva etapa donde se busca una nueva imagen actualizada de la marca. Para ello utilizamos las siguientes estrategias:

1. Limpiar el espacio: un amplio local en planta baja y attillo en el ensanche de Barcelona. Derribo de falsos techos, dejando la estructura descubierta (vigas, celosías y pilares de hierro, revoltones cerámicos, pinturas de época, paredes de carga de ladrillo macizo con sus "heridas", y el suelo original de solera de hormigón impresa)

2. Apertura del sótano: El local dispone de un sótano de baja altura, utilizable solo como almacén. El proyecto abre los forjados del suelo en la zona de escaparate y entrada para conseguir mayor altura espacial. En la entrada se plantea una pasarela sobre un estanque con fondo transparente de donde surge la iluminación.

3. Exposición de productos: Para la exposición de prendas se plantean unos plafones blancos colgados en las paredes de ladrillo a modo de cuadros, donde aparecen colgadores y estantes configurando diferentes composiciones. De estos plafones surge la luz indirecta que ilumina todo el espacio. Se plantean diversos muebles de exposición y estancia que configuran los recorridos del local.

4. Falso techo reflectante: Oculta todas las instalaciones de a. acondicionado, sonido e iluminación y se utiliza como superficie reflectante pintada en blanco a modo de gran "tela almidonada", da unidad al espacio, conduce los flujos de personas y funciona como gran lámpara del local.



Planta y sección longitudinal